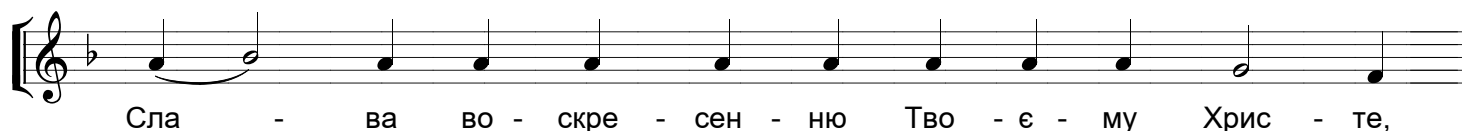


ГЛАС 1-й ВОСКРЕСНИЙ

ТРОПАР



СЛАВА



І НІНІ



СЛАВА, І НІНІ

Музична партитура для голосу, написана в стилі григоріанського співу. Вона складається з однієї лінії нот на п'яти лінійках. Ритмічні значення вказані над нотами. Під нотою розташовані ліричні слова українською мовою.

Сла - ва Отцю і Сину і Свя-то-му Ду-хо-ві, і ни-ні і по-всяк-час і на ві-ки ві-ків. А-мінь.

БОГ ГОСПОДЬ

Музична партитура для голосу, написана в стилі григоріанського співу. Вона складається з двох ліній нот на п'яти лінійках. Ритмічні значення вказані над нотами. Під нотою розташовані ліричні слова українською мовою.

Бог Го - сподь і я - вив - ся нам, бла - го - сло - вен,
хто йде в і - м'я Гос - под - нє.

ПРОКІМЕНЬ

Музична партитура для голосу, написана в стилі григоріанського співу. Вона складається з двох ліній нот на п'яти лінійках. Ритмічні значення вказані над нотами. Під нотою розташовані ліричні слова українською мовою.

Будь, Гос - спо - ди, ми - лість Тво - я на нас,
бо у - по - ва - ли ми на Те - бе.

АЛІЛУЯ

Музична партитура для голосу, написана в стилі григоріанського співу. Вона складається з двох ліній нот на п'яти лінійках. Ритмічні значення вказані над нотами. Під нотою розташовані ліричні слова українською мовою.

А - ли - лу - я, а - ли - лу - я,
а - ли - лу - я, а - ли - лу - я, а - ли - лу - я.